

**LEGENDA**

- Viaibilità provvisoria su SP46 Esistente/SP46 di Progetto realizzata in fase precedente, con senso unico alternato ove necessario per tratti non superiori a 300m
- Direzioni Viaibilità Consentita
- Piste di Cantiere
- Accessi Area di Cantiere
- Racconcezione provvisoria delle Aree di Cantiere con rete in polietilene alta densità, peso 240 g/m, resistente ai raggi ultravioletti, indeformabile, colore arancio, sostenuta da appositi paletti di sostegno in ferro zincato fissati nel terreno a distanza di m1
- Schematura con telo antipolvere su recinzione esistente
- Barriera Provvisoria
- Tratti d'Opera di Fase di Realizzazione
- Tratti d'Opera Realizzati in Fase Precedente

**PRESCRIZIONI DEMOLIZIONI**

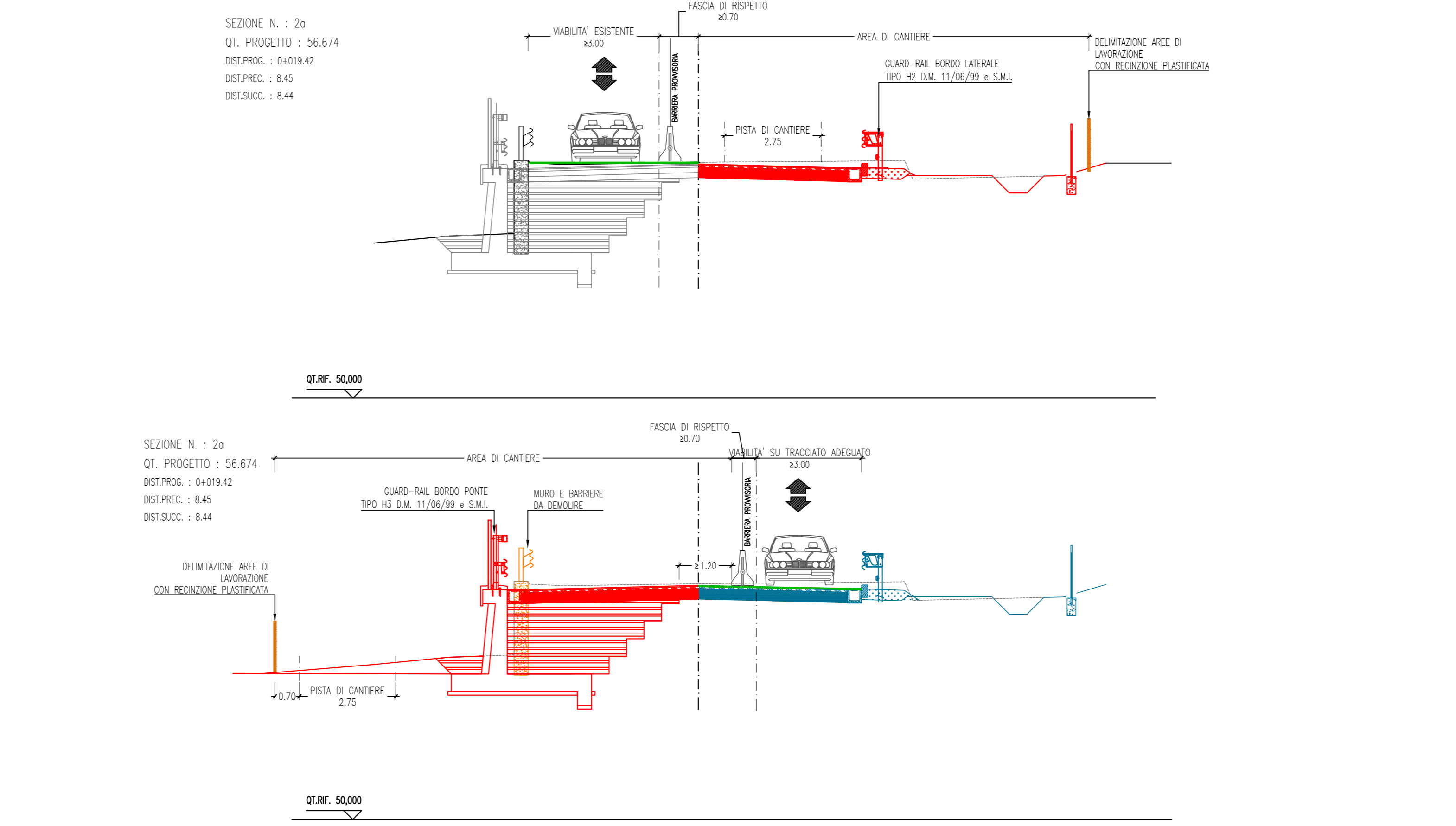
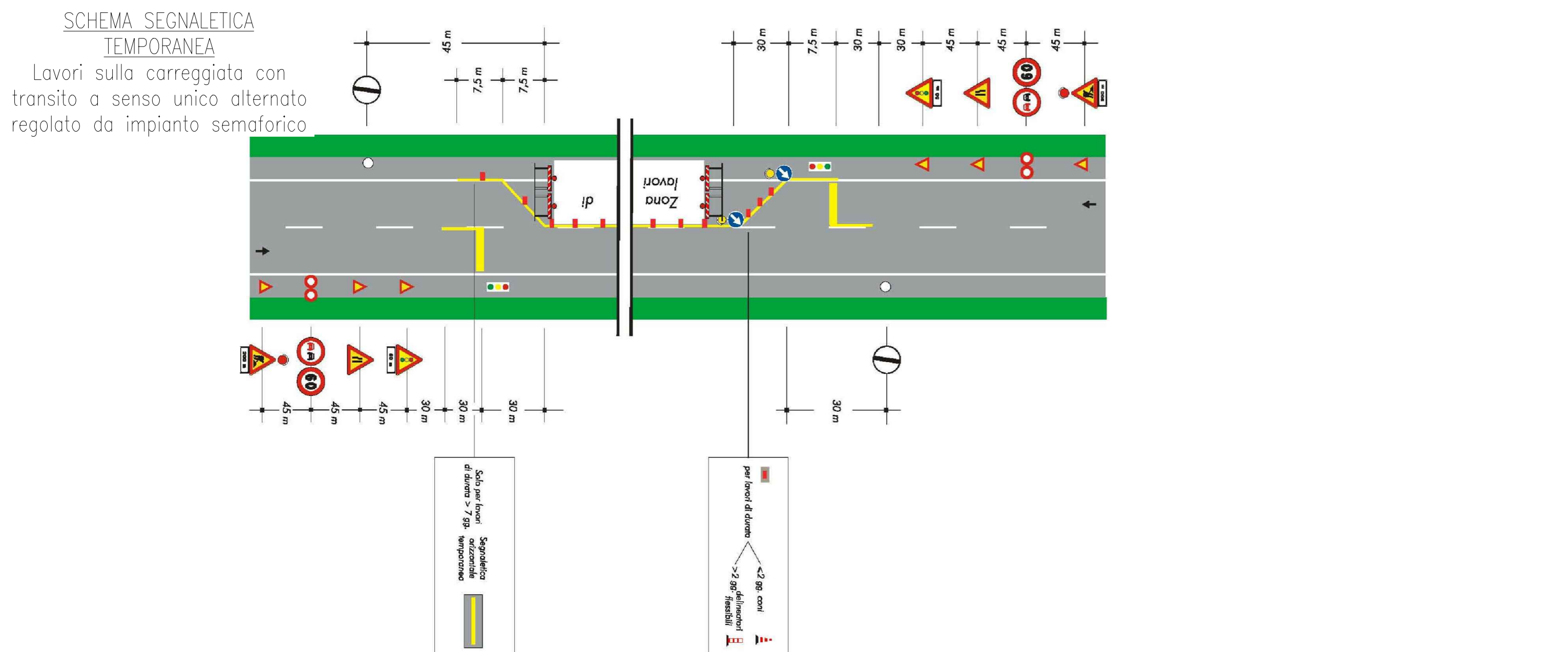
La demolizione parziale o totale di manufatti in muratura di qualsiasi genere e forma, qualunque sia la tonalità e la specie, sempre i calcinacci sempre in ampie, dovrà essere eseguita con qualsiasi mezzo, escluso le mine, anche con fuso continuo di punta di acciaio.

Saranno previsti tutti le cautele occorrenti, compresi i ponti di servizio per interventi fino a m. 3,50 di altezza.

La smontaggio delle Barriere di Sicurezza dovrà essere eseguito adottando tutte le cautele occorrenti, compresa l'installazione della segnaletica prevista dal codice per la delimitazione del cantiere e la conseguente deviazione del traffico.

**NOTE**

L'elaborato individua le aree di cantiere e la viabilità provvisoria consentita per fasi, conformemente a quanto riportato nel cronoprogramma dei lavori e descritte nella relazione di caratterizzazione. Nella fase 1 viene realizzata la parte destra dell'infrastruttura, mentre il traffico viene mantenuto a senso unico alternato sulla parte sinistra della SP 46 esistente, con traffico regolamentato da semaforo e necessario per tratti non superiori a 300 m. Successo il tratto a senso unico alternato il traffico viene ripristinato regolarmente sulla SP 46 esistente su una corsia per senso di marcia.



**NOTE:**

- Lo schema di segnaletica temporanea dovrà essere utilizzato per la realizzazione di tutti i tratti d'opera del Lotto Funzionale

Provincia Regionale di Ragusa  
 Ammodernamento del tracciato stradale  
 S.P. n. 46 ISPICA – POZZALLO  
 1° STRALCIO FUNZIONALE

Responsabile Unico Procedimento: Dott. Ing. Salvatore Dipasquale  
 Dirigente Pianificazione del Territorio: Dott. Ing. Vincenzo Corallo

PROGETTO ESECUTIVO					
OGGETTO:	ARCHIVIO		PR147		
• PIANO DI SICUREZZA E COORDINAMENTO		SCALA	1:1.000		
• PLANIMETRIA ROTATORIA 1 - FASI ESECUTIVE		ELABORATO	13.1.7		
GRUPPO DI PROGETTAZIONE	RESPONSABILI DELLE INTEGRAZIONI SPECIALISTICHE				
A.T.I.	Dott. Ing. M. Roccosta				
TECHNITAL	Dott. Ing. M. Roccosta				
IR	Dott. Ing. G. Fallo				
I.R. INGEGNERI RIUNITI	Dott. Ing. F. Iudice				
STUDIO TECNICO ASSOCIATO					
STUDIO IUDICE S.r.l.					
JUDICE S.r.l.					
1 SETTEMBRE 2014	EMMISSIONE A SEGUITO ISTRUTTORIA (AL.SOC/OTEC del 15/07/2014)	BELLALBA	GRASSO	FALLA	
0 MARZO 2014	PRIMA EMMISSIONE	BELLALBA	GRASSO	FALLA	
REV.	DATA	DESCRIZIONE	REDATTO	CONTROLLATO	APPROVATO